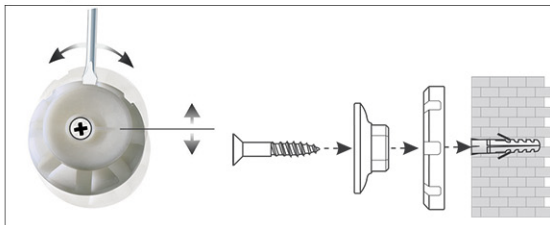


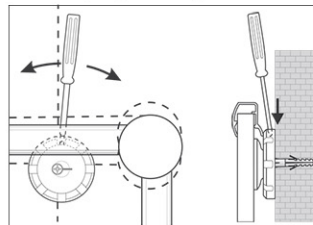
## Whiteboard 2000 MAULpro



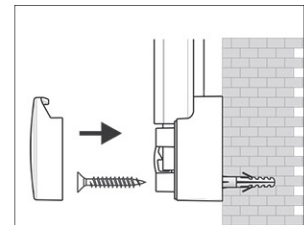
1. montage-element vastschroeven



2. Board ophangen en aanpassen



3. Board aan de hoeken vastschroeven



- **Het maximum aan stabiliteit, functionaliteit en kwaliteit**
- **Made in Germany, voorzien van het GS (Geprüfte Sicherheit) keurmerk**
- **5 jaar garantie op het bordoppervlak (bij correct gebruik) en 3 jaar op het product**
- **Uitstekende kwaliteit. Robuust gewelfd profiel van zilverkleurig geanodiseerd aluminium, ca. 1,3 mm**
- **Meer hechtcracht: Extradikke staal-oppervlakte in sandwich-techniek**
- **Gering gewicht, eenvoudige montage: Exacte waterpas afstelling d.m.v. gepatenteerde MAUL-excenter-elementen tot 6 mm aanpassing na montage**
- **Meerdere functie's: Magneethoudend, beschrijfbaar met droog uitwisbare bordmarkers en zeer goed droog uitwisbaar**
- **Zowel horizontaal als verticaal te monteren**
- **Gelakt stalen bordoppervlak: krasbestendig en slijtvast**
- **Magneethoudend, beschrijfbaar met droog uitwisbare bordmarkers en zeer goed droog uitwisbaar**
- **Uitstekende kwaliteit. Robuust gewelfd profiel van zilverkleurig geanodiseerd aluminium**
- **Exact horizontaal te monteren met het gepatenteerd MAUL-excenter- element**
- **Inclusief bevestigingsmaterialen en afleggoot**
- **Zowel horizontaal als verticaal te monteren**
- **5 jaar garantie op het bordoppervlak (bij correct gebruik) en 3 jaar op het product**
- **Licht in gewicht, eenvoudige onzichtbare montage. De twee montage elementen aan de muur bevestigen en het bord ophangen. De hoeken worden uiteindelijk bedekt met grijze ronde hoekverbindingen (kleuraanduiding 84), waardoor de schroeven niet langer zichtbaar zijn**
- **Te combineren met Maul clip-blokhouders (6387384) voor bevestiging van een flipoverblok**
- **Milieuvriendelijk geproduceerd in Duitsland, tot 98 % recyclebaar**
- **Voorzien van het GS (Geprüfte Sicherheit) keurmerk**

Art.nr.	Kleur	EAN-code	Douanecode	Maten	VE	verpakkingsmaat/cm/VE	gewicht/kg
630 10	84 grijs	4002390023207	96100000	45 x 60 cm	1 st.	78,5 x 48,3 x 3,5	3,05