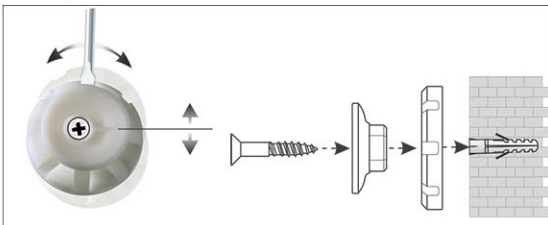


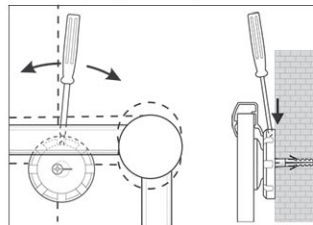
## Prikborden 2000 MAULpro, textiel



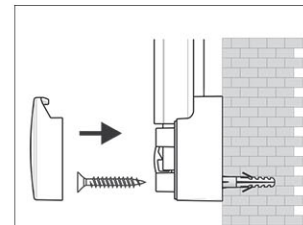
1. montage-element vastschroeven



2. Board ophangen en aanpassen



3. Board aan de hoeken vastschroeven



- Het maximale aan stabiliteit en kwaliteit
- Made in Germany, GS-teken, 3 jaar garantie
- Hoge weerstand: textiel-oppervlakte als prikbord te gebruiken, fijn geweven oppervlakte
- Krachtig: pin-naald zit vast, gaten verdwijnen compleet
- Hoogste stabiliteit: robuust, gewelfd profiel van zilver geëloxeerd aluminium, ca. 1,3 mm dik
- Gering gewicht, eenvoudige Montage: Na het ophangen kan met behulp van een gepatenteerd MAUL-excenter-element de hoogte tot 6 mm veranderd worden
- Zowel hoog als dwars te monteren
- Textiel-oppervlakte op 10 mm stabiele kern in sandwich-techniek
- Wand wordt niet belast: Ventilatie tussen werkplakte en wand
- Als flipover te gebruiken: met decante clip-blokhouders (art. nr. 638 73 84) gunstig uitbreidbaar, schrijfoppervlakte blijft behouden
- Tot 98 % recyclebaar, emissie-arm geproduceerd in Duitsland
- Milieuvriendelijke en veilige verpakking: verzendkarton inclusief montagemateriaal
- Ook met whiteboard- of emaille-oppervlak verkrijgbaar
- Kleuraanduiding heeft betrekking op de hoekverbindingen

Art.nr.	Kleur	EAN-code	Douanecode	Maten	VE	verpakkingsmaat/cm/VE	gewicht/kg
629 34	84 grijs	4002390031745	44219910	60 x 90 cm	1 st.	93,0 x 79,0 x 4,0	3,91